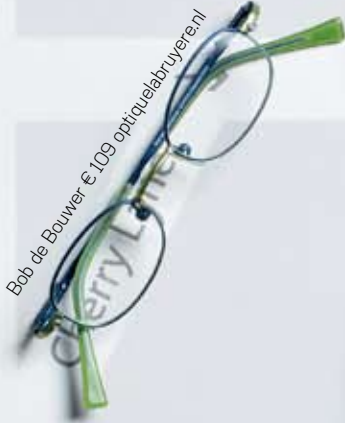


NIET VOOR zwartkijkers



De hipste brillen voor de kleinste dragers

Eijffinger Behang black&white
(skyline of stratenplan) € 37,95



Delancey St

Montague St

Cranberry St

Spring St

Horatio St

Willow St

Montasa Ave

Love Ln

Oakw

Mel

M

BALEN: KOM JE BIJ DE OGENDOKTER VANDAAN MET HET RECEPT VOOR EEN BRIL! EN JE KIND IS NOG ZO KLEIN, HOE MOET DAT NOU? GEEN PANIEK: DE BRILLETJES WORDEN STEEDS LEUKER EN VOOR JE KIND GAAT ER STRAKS EEN WERELD OPEN!

DE EERSTE OOGTEST

Als je baby een maand oud is, wordt op het consultatiebureau onderzocht of ie al iemand aan kan kijken. Met zes, negen en veertien maanden én met twee jaar onderzoekt de arts of je kind goed recht kijkt. Heeft hij de neiging scheel te zien, dan wordt ie doorgestuurd naar de huisarts, die dan vervolgens naar een specialist verwijst. Met drie en vier jaar krijgt je kind op het consultatiebureau de 'plaatjestest'. Ze kijken dan of hij van een bepaalde afstand plaatjes herkent.

Sietseke van der Post (33) werkt in een brillenwinkel: 'De meeste kinderen zijn verziend en hebben een plusbril nodig: ze kunnen in de verte redelijk goed zien, maar dichtbij niet. Bij +2 of +3 is de kans groot dat je kind eroverheen groeit en krijgt ie geen bril. Kinderen die bijziend zijn, hebben een minsterkte: ze kunnen dichtbij goed zien, maar niet in de verte. Zij komen vaak niet meer van hun bril af.'

Als je kind scheelziet of een forse plusafwijking heeft, wordt hij wel gecorrigeerd. Mijn oudste dochter Tike was drieënhalftoen ze op het consultatiebureau door de mand viel omdat ze de plaatjes niet goed kon zien. Aan één oog bleek ze +6 te hebben! Met bril ging er een wereld voor haar open: opeens zag ze alles. Ze zal haar bril altijd moeten dragen. Maar mijn middelste dochter Puck – ze was nog geen vier jaar toen ze een bril kreeg – heeft +2.5. Zij komt zeker van haar bril af.'



Lui oog?

Wanneer je kind een lui oog heeft, dan ziet hij daarmee niet scherp. Dat komt doordat ie er letterlijk te weinig mee kijkt. De oorzaak van een lui oog kan zijn dat je kind scheel ziet of één slecht oog heeft en steeds zijn goede oog gebruikt.



Als behandeling wordt het niet-luie oog een aantal uur per dag of de hele dag afgeplakt. Daardoor wordt het luie oog gestimuleerd om scherp te zien. Een vroege behandeling heeft het beste resultaat. Afplakken heeft geen invloed op de brilafwijking en het verbetert de oogstand ook niet.



EEN GOEDE BRIL VOOR JE PEUTER

Let bij aanschaf op de volgende punten:

- Kies een stevig montuur dat schokbestendig is: je kind wil lekker spelen en vergeet in zijn spel dat ie een bril draagt. Is je kind een echte doerak? Dan helpt een krulveer aan de pootjes om de bril op zijn neus te houden. Zo'n veer zit soms standaard aan de bril vast of kan eraan vastgemaakt worden.
- De bril moet lekker zitten en mag niet op de neus of oren drukken. De pootjes mogen niet te strak aansluiten.
- Ontspiegelde glazen zijn wel iets duurder, maar de terugkaatsing van het licht in de glazen wordt weggenomen. Daardoor wordt het brillenglas helderder en zijn de ogen van je kind beter te zien.
- Organische of kunststofglazen met een kraswerende deklaag zijn van licht materiaal en bijna onbreekbaar. Kies voor glazen die honderd procent beschermen tegen UV-straling, omdat kinderen hier extra gevoelig voor zijn.

Sietseke: 'Vroeger was een bril een hulpmiddel, tegenwoordig wordt het steeds meer een modeaccessoire. Mijn dochters hebben opvallend gekleurde brillen. Daar hou ik van. Maar ik heb dan ook echt een brillentik. Mijn vader is opticien en als klein meisje ging ik al mee naar de winkel. Zelf heb ik er wel elf die ik afwissel! Ook mijn dochters hebben meerdere monturen. Zo hebben we altijd een reservebril als er eentje stukgaat.'

Bij kinderen gaat het natuurlijk vooral om wat de ouders leuk vinden. Voor de kleintjes kiezen ouders vaak een ronde bril en voor oudere kinderen een vierkante. Rond maakt wat liever en zachter en vierkant wat ouder. Als je kind jonger is dan drie, hoef je 'm trouwens echt nog geen inspraak te geven in de keuze van het montuur.'